

IMPULSIÓN EXISTENTE
HDØ350

PLANTA
ESC. 1:25

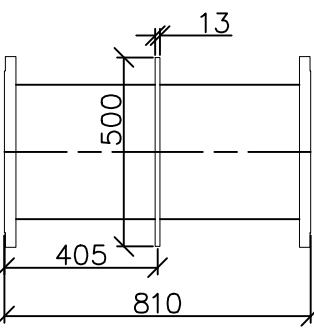
IMPULSIÓN EXISTENTE
HDØ350

CORTE A-A
ESC. 1:25

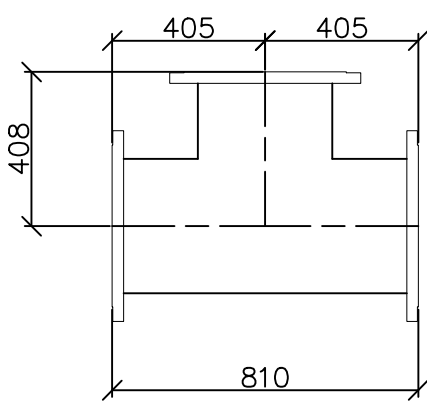
IMPULSIÓN EXISTENTE
HDØ350

IMPULSIÓN EXISTENTE
HDØ350

PIEZAS DE TALLER
ESC. 1:20



Pos. 1
CARRETE BRIDADO CON
ANILLO EMPOTRAMIENTO Ø350
cant. 3



Pos. 1
RAMAL A 90° BRIDADO
Ø350x350
cant. 1

PIEZAS ESTÁNDAR

Posición	DESCRIPCIÓN	CANTIDAD
a	VÁLVULA ESCLUSA CORTA Ø350	2
b	JUNTA MAXIFIT Ø350	3

0	EMISION ORIGINAL			I.A.	30-10-22
Nº	MODIFICACIONES	REVISO	APROBO	DIBUJO	FECHA
		DISTRITO / SERVICIO: ROSARIO/CLOACAS			
		DESCRIPCION: ESTACIÓN ELEVADORA HOSPITAL REGIONAL SUR			
		PLANO: CÁMARA DE ACOMETIDA DE CAÑERÍA DE IMPULSIÓN			
		GERENTE DE INFRAESTRUCTURA: LIC. PATRICIA ZAGO			
		PROYECTO:		ESCALA: VARIAS	